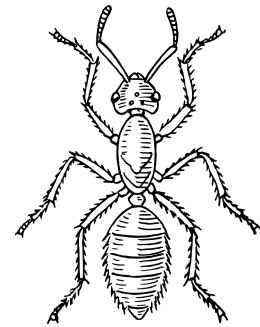


Problème 19: Une colonie décimée (avec calculatrice) / Facile

Une colonie de fourmis vit dans la campagne française. Un jour, un arbre s'est abattu sur leur fourmilière, et a tué 37% des fourmis. Plus tard, 15% des fourmis restantes n'ont pas su s'habituer aux conditions de la nouvelle fourmilière et sont donc mortes. Pendant la semaine suivante, des humains ont marché sur 29% des survivantes.



Quelle proportion des fourmis de la colonie d'origine ont survécu ?

Solution:

$$(1-0,37)*(1-0,15)*(1-0,29)=0,63*0,85*0,71=0,380205$$

Donc, approximativement 38% des fourmis de la colonie d'origine ont survécu.